

97. Surprises autour de la Font d'Eygliers

Olivier Peyre, mars 2024

M'étant avancé autant que possible vers les gorges du Guil, je fais un tour autour de la Font d'Eygliers pour terminer ce parcours en boucle.

Image 1 : l'origine de l'éboulement



Au zoom. Je laisse l'excavation en face causée par l'éboulement, à comparer à la taille des pins.

Image 2 : l'éboulis et les gorges



Cet éboulis très régulier n'a rien d'une casse naturelle, c'est le produit de ce qui a été extrait de la galerie souterraine.

Image 3 : une vue générale du Simoust



La forêt descendant du plateau de Guillestre, le Guil, la centrale et le canal, et au fond la Main du Titan.

Image 4 : arrivée au débouché de la galerie souterraine



Vu d'ici, cela se résume à un gros bloc de béton d'où sort la conduite allant alimenter la centrale.

Image 5 : la conduite et la centrale



La conduite est à l'air libre au départ, puis enterrée et se retrouve à nouveau visible.

Image 6 : la sortie de la galerie souterraine



Du roc au tube en passant par le béton.

Image 7 : quelques graffs



Face à la technique brute, aucune envolée lyrique ou mythologique ayant trait à l'eau ni à ses bienfaits.

Image 8 : une seconde galerie souterraine



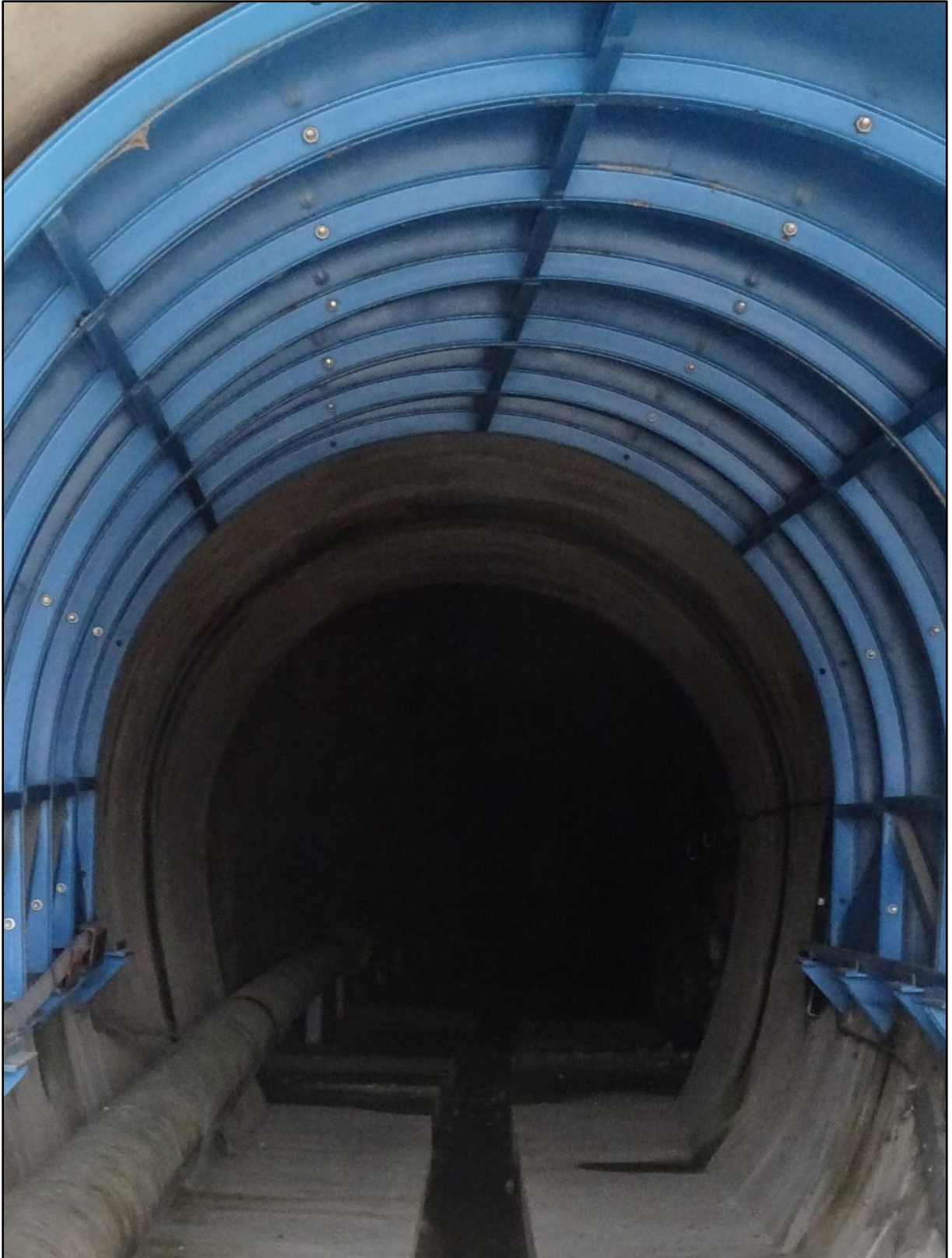
Elle est parallèle à la première, est-ce qu'elles se rejoignent plus loin ?

Image 9 : à l'entrée de la seconde galerie souterraine



Est-ce qu'on n'y circule qu'à pied ? Comment sont effectuées la maintenance et les réparations s'il y a lieu sur ces presque 3 km ?

Image 10 : et puis le noir



Ce système barrage de la Maison du Roi, conduite forcée souterraine et extérieure, usine hydroélectrique et canal de retour de l'eau au Guil, n'a pas d'équivalent dans le Guillemois pour tout ce qui concerne la gestion de l'eau.

Image 11 : vue d'ensemble



Retour à l'air libre.

Lors d'une petite balade à Gros j'avais remarqué quelques traces des inondations sur la petite route, aussi j'ai poursuivi au-dessus du village de la Font d'Eygliers.

Image 12 : au zoom



J'ai pris un sentier en direction des anciennes carrières de Mont-Dauphin, et en levant les yeux j'ai vu comme un mur barrant la combe. Je suis allé le voir de plus près.

Image 13 : ce n'était pas prévu



Une rencontre qui n'était pas prévue.

Image 14 : ce n'était pas prévu



Celui-là semble un peu apeuré.

Image 15 : ce n'était pas prévu



Lorsqu'inondation rime avec mouflon.

Image 16 : le mur



Ces mouflons sont bien gentils, on se regarde un bon moment, mais je suis venu pour ça : ce mur qui barre la combe et qui s'appuie sur le rocher.

Image 17 : le mur



Il s'appuie sur deux rochers à chaque extrémité, et bien construit il semble en fort bon état. Construit par qui, quand et pourquoi ? Contre le ravinement, les chutes de pierre, les inondations des terrains plantés en vignes lors des gros orages. Y a-t-il un lien avec les carrières assez proches ?

Image 18 : au revoir !



La mère et le petit probablement. On se dit au revoir !

Je passe aux anciennes carrières et par leur chemin j'arrive à la combe qui est devant Haute Boyère.

Image 19 : retour aux fondamentaux



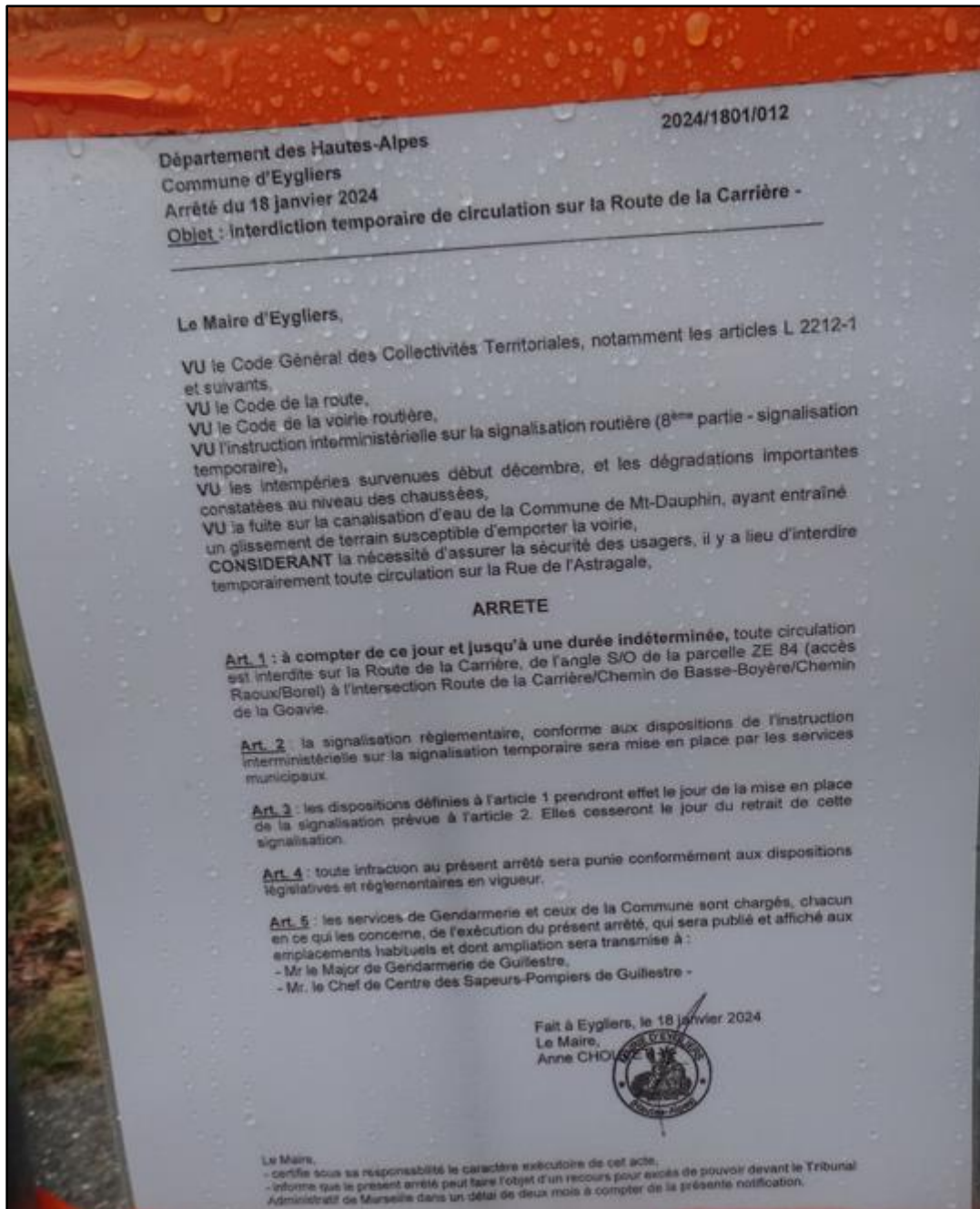
Le torrent a été en crue, témoins ce gravier et cet arbre qui ne connaît plus la verticale.

Image 20 : en aval, c'est pareil



Du gravier et si les arbustes sont restés en place, ils sont écorchés et décharnés sur quelques dizaines de centimètres de haut.

Image 21 : d'un point de vue administratif



Fuite de canalisation sur le chemin, et effectivement si la voie est bien remise en état, ça a coulé bien en dessous de la route goudronnée.

Image 22 : ce n'est pas un seuil



Mais bien le mur de soutènement de la route empierrée montant aux carrières. Patrimoine. Je descends dans la pente jusqu'à la route de la Font.

Image 23 : du gravier



Ici il a fallu dégager la voie du gravier qui s'était étalé.

Image 24 : pour rappel



Pour rappel, la situation au lendemain des inondations.

Image 25 : 8 mars 2024, journée des femmes



La situation aujourd'hui. En aval de la route, une belle excavation dans le remblai. Je descends dans le torrent.

Image 26 : dans le torrent



Vue vers l'aval. Des dépôts de gravier et des branchages.

Image 27 : à l'approche du Guil



Vue vers l'aval. Lorsque le torrent longe la route, il n'est pas assez puissant pour y déverser son gravier, ce n'est que dans le dernier virage que la buse a été bouchée et qu'il s'y est répandu. Une partie a rejoint la station d'épuration de la Font.

Image 28 : une ravine



Une ravine à proximité de la route.

Image 29 : sur la petite route



L'eau de la ravine a poursuivi son chemin sur la petite route, toujours officiellement fermée 100 jours après les dégâts. Plus en aval elle a été bien remise en état.

Image 30 : sous la petite route



En plusieurs endroits, sous la petite route comme sous la piste d'entre les Roches, le remblai en a pris un coup avec ce genre d'excavations.

Image 31 : stockage de bois



Quelques arbres ont été coupés et stockés près du pont du Simoust.

Image 32 : et le Guil s'écoule



Enlèvement de ce qui trainait sur la chaussée, ravine importante, et puis le Guil réuni qui continue sa vie sous la centrale et se dirige vers la Durance. Finalement, il y avait de quoi faire un reportage autour de la Font d'Eyglis.